



COMSYS-Grp

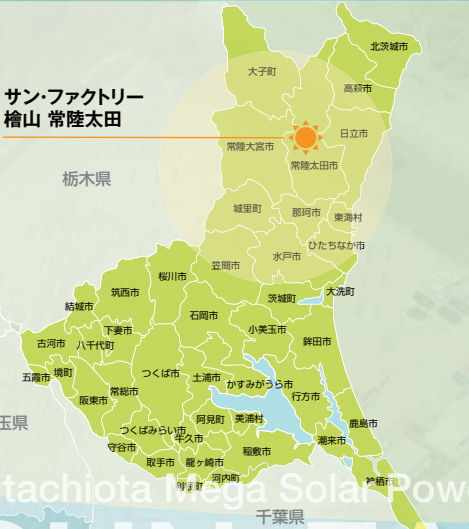
コムシスクリエイティブ株式会社

Solar Power Plant 01

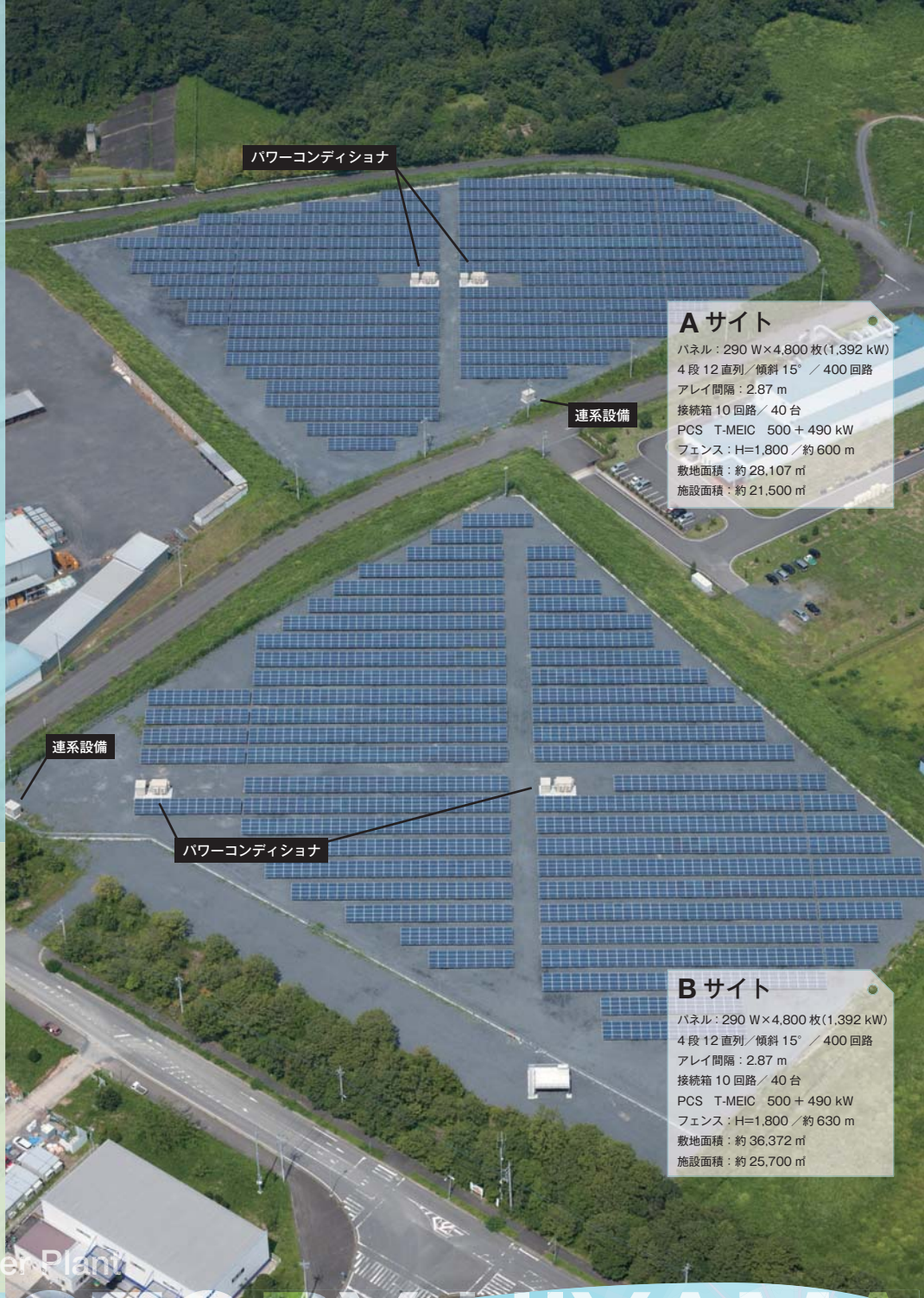
サン・ファクトリー 檜山 常陸太田

常陸太田太陽光発電所 A サイト
常陸太田太陽光発電所 B サイト

サン・ファクトリー檜山 常陸太田は、茨城県常陸太田市にある檜山工業株式会社の遊休地に太陽光パネル 9,600 枚を設置し、総出力約 2,784kW となるメガソーラ発電所です。年間の発電電力量は約 280 万 kWh を想定し、年間約 1,300t の CO₂ 排出量削減効果を見込んでいます。



サン・ファクトリー 檜山 常陸太田



A サイト

パネル：290 W×4,800 枚 (1,392 kW)
4 段 12 直列 / 傾斜 15° / 400 回路
アレイ間隔：2.87 m
接続箱 10 回路 / 40 台
PCS T-MEIC 500 + 490 kW
フェンス：H=1,800 / 約 600 m
敷地面積：約 28,107 m²
施設面積：約 21,500 m²

B サイト

パネル：290 W×4,800 枚 (1,392 kW)
4 段 12 直列 / 傾斜 15° / 400 回路
アレイ間隔：2.87 m
接続箱 10 回路 / 40 台
PCS T-MEIC 500 + 490 kW
フェンス：H=1,800 / 約 630 m
敷地面積：約 36,372 m²
施設面積：約 25,700 m²

Hitachiota Mega Solar Power Plant SUN FACTORY HIYAMA

サン・ファクトリー 檜山は
敷地面積
約 **65,000** m²

東京ドーム
約 **1.5** 個分

サン・ファクトリー 檜山は
発電量
年間約 **280** 万 kWh
約 **800** 世帯

サン・ファクトリー 檜山は
パネル数
9,600 枚

サン・ファクトリー 檜山は
CO₂ 削減量
年間約 **1,300** t-CO₂

未来の自然エネルギーを「創る」

「太陽光発電のメリット」を最大化、最適化するコムシスのトータルソリューション

未来の自然エネルギーを「創る」

コムシスグループは、創立以来、情報通信建設業界のリーディングカンパニーとして日本における情報通信インフラの整備に尽力してまいりました。日本の社会を根から支え、次世代へ向けて大きく育てていくために、私たちは資源エネルギーの配慮をし、太陽光発電設備の構築を行なうことで、地球環境と共存できる情報社会づくりに貢献してまいります。



エネルギー問題と環境問題を同時に解決する太陽光エネルギー 3つの魅力

90%以上のエネルギーを輸入に依存する日本。限りある資源である石油、天然ガス、石炭などの化石燃料。地球上に等しく降り注ぐ太陽光はそうしたエネルギー問題を解決すると同時に、温室効果ガスや有害物質を含む排出ガスを出さないクリーンなエネルギーで、環境問題をも解決する魅力ある再生可能エネルギーです。

あらゆる場所に降り注ぐ 太陽の恵み

太陽光の当たる場所ならばどこでも設置可能で、未利用スペースの活用にも最適です。

永続的で膨大なエネルギー 無尽蔵

化石燃料は22世紀には枯渇すると言われていますが、太陽光には限りはありません。

クリーンエネルギー CO₂ゼロ

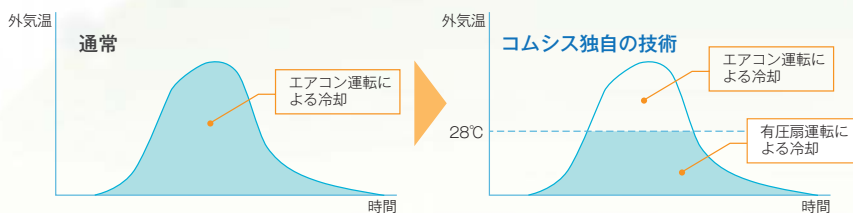
エネルギー源は太陽光。地球温暖化の原因となる二酸化炭素を発電運転中にまったく排出しません。

「太陽光発電のメリット」を最大化、最適化するコムシスグループのトータルソリューション

コムシスグループの独自技術

1 パワーコンディショナ(PCS)温度制御システム

電気量の削減!



2 発電量算出ソフトの開発

最新の気象条件にも対応し、実測データを入力することにより現実的な発電量予測も可能です。当社では、発電所内で使われる空調などの損失およびパネルの劣化を詳細に入力してシミュレーションができる独自ソフトを開発・ご提供しています。

コムシスグループのトータルサポート

太陽光発電設備における豊富な実績とトップクラスの技術力。コムシスグループは最適なシステム構築を低コストで提供しています。

太陽光発電システム導入の流れ



コムシスグループがトータルサポート すべての工程で最適な機器を選定します



サン・ファクトリー檜山 常陸太田

- 太陽電池 種類：多結晶シリコン
最大電力：290W
設置枚数：9,600枚
- パワーコンディショナ ユニット定格容量：500kW
変換効率：97%
設置台数：4台
- 発電所 最大出力：2,784kW
推定発電電力量(年間)：約280万kWh
CO₂排出削減量(年間)：約1,300t-CO₂
敷地面積：約65,000m²
所在地：茨城県常陸太田市箕町